

2025년 7월 동양생명 GA소식

| 25년 07월 주요전략상품 안내

- 주요 변경내용
- (무)수호천사 우리WON하는(건강한,간편한)보장보험
- (무)수호천사 치매간병은동양생명보험
- (무)수호천사 5배더행복한종신보험
- (무)수호천사 꿈나무우리아이보험
- 기타안내



※ 본 자료는 사내교육을 목적으로 제작·사용하는 편집자료로서 고객에게 교부하거나 배포할 수 없습니다. 또한, 보험안내자료(광고, 선전물)로 오인토록 사용하는 것은 법규에 의해 책임을 묻고 있습니다. ※ 본 자료에 수록된 내용은 신뢰할 만한 자료 및 정보로부터 얻어진 것이나, 2025년 6월 현재 시점을 기준으로 작성된 자료이므로 내용상 변동성을 배제할 수 없습니다. 따라서 어떠한 경우에도 본 자료는 고객과의 계약 후 결과에 대한 법적 책임소재에 대한 증빙 자료로 사용될 수 없습니다. ※ 기타 문의사항은 동양생명 GA영업팀로 연락주시기 바랍니다. ※ 이 보험계약은 예금자보호법에 따라 예금보험공사가 보호하되 보호한도는 본 보험회사에 있는 귀하의 모든 예금보호대상 금융상품의 해약환급금(또는 만기 시 보험금)에 기타지급금을 합한 금액이 1인당 "5천만원까지"(본 보험회사의 여타 보호상품과 합산) 보호됩니다. 이와 별도로 본 보험회사 보호상품의 사고보험금을 합산한 금액이 1인당 "5천만원까지" 보호됩니다. 단, 보험계약자 및 보험료 납부자가 법인이면 보호되지 않습니다.

수호천사동양생명

7월 2일 부터 변경됩니다.

① 업계 대세! 항암중입자방사선치료 최대 1억원 보장(해외병원도 보장)

⇒ 항암중입자방사선 5천만원 + 항암방사선치료 5천만원 설계 시

② 하이클래스 암주요치료비/항암약물치료비 최대 5천만원 보장

⇒ 하이클래스 2종 + 암(기·갑 제외)주요치료비(상급 포함)합산 최대 6천만원 보장

③ 상급종합병원 암주요치료비, 국립암센터 + 원자력병원도 보장

⇒ 암주요치료비특약은 설계하기 쉽게 암 / 기·갑 분리 형태로 변경

④ 만성질환도 더 든든하게, 체증형 고.고.당.대.통 보장(건강고지형만 가능)

⇒ 고혈압, 고지혈증, 당뇨, 대상포진, 통풍 진단비 10년 이후 150% 체증

건강하면 더 싸다!! 변경내용 모두 설계 가능한 업계 최저 수준 보험료의
우리WON하는건강한보장보험 출시(7년, 10년 고지형)

※ 상품명 변경: NEW내가만드는보장보험 → 우리WON하는보장보험
NEW간편내가만드는보장보험 → 우리WON하는간편한보장보험



※ 신규특약 우리WON하는보장보험 3종(일반,건강,간편), 암치료는동양생명보험, 꿈나무우리아이보험으로 설계 가능(체증형 고.고.당.대.통은 우리가WON하는건강한보장보험만 가능)

25년 7월 주요상품 Line Up (GA)

종신 / 정기보험

- NEW알뜰플러스종신보험 **HIT**
- NEW간편한알뜰플러스종신보험
- 5배더행복한종신보험
- 내가만드는유니버설종신보험
- VIP플러스정기보험

어린이 건강보험

- 꿈나무우리아이보험

건강보험

- 우리won하는보장보험
- 우리won하는건강한보장보험 **NEW**
- 우리won하는간편한보장보험
- 암치료는동양생명보험(갱신형)
- 치매간병은동양생명보험 **HIT**
- NEW실속하나로암보험
- 급여실손의료비보장보험(갱신형)

※ 상품명 앞 “무배당 수호천사” 표기 생략

동양생명 우리금융지주 편입 기념 가입 EVENT

새롭게, 든든하게, 우리와 함께~!

동양생명 Best상품을 가입하시는 고객님께 선물을 드려요~

(무)우리WON하는보장보험
(무)우리WON하는간편한보장보험
(무)우리WON하는건강한보장보험

시행기간 2025년 7월 2일 ~ 31일(1개월)

지급기준 ① 대상상품 가입고객 전원 ② 주계약 및 특약보험료 합계 3만원 이상 계약

◆ 고객당 1회 한정(자동응모), 설계사 본인 및 가족계약 포함

bhc

골드킹+콜라

가입고객 전원
100% 증정!



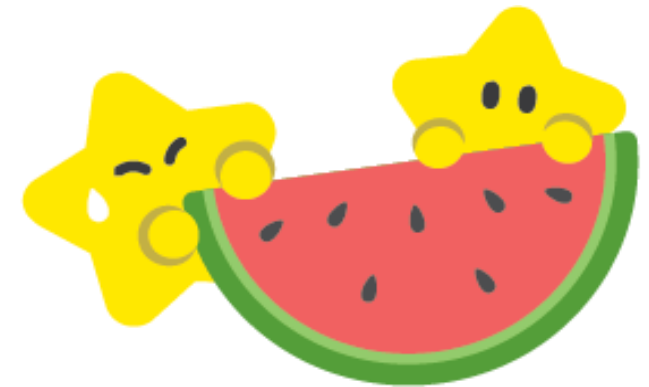
* 자세한 사항은 공지사항을 확인해주세요!

※ 2025년 8월 22일(금) 당사 등록된 휴대전화번호로 모바일 쿠폰 발송

25년 07월 주요상품안내①

▶ 새로운 이름으로 더 풍성해진

(무)수호천사 우리WON하는(건강한,간편한)보장보험



(무)우리WON하는건강한보장보험



[7년 고지형, 10년 고지형]

+(추가)고지사항

표준체 고지사항

Q. 최근 5년 이내에 의사로부터 진찰 또는 검사를 통하여 다음과 같은 의료행위를 받은 사실이 있습니까? (예, 아니오)
1) 입원 2) 수술(제왕절개포함) 3) 계속하여 7일 이상 치료 4) 계속하여 30일 이상 투약

Q. 최근 X년 이내에 의사로부터 진찰 또는 검사를 통하여 다음과 같은 의료행위를 받은 사실이 있습니까? (예, 아니오)
1) 입원 2) 수술(제왕절개포함)

※ X년 : 7, 10년

- 1

업계 최저수준 보험료로 남다른 건강보장
- 2

해외병원도 보장하는 업계 대세, 항암 중입자치료
- 3

비급여(하이클래스)암주요치료비
비급여(하이클래스)항암약물주요치료비
- 4

체증형 고.고.당.대.통 보장으로
만성질환도 더 든든하게

(무)우리WON하는건강한보장보험

구분	내용
상품명	우리WON하는건강한보장보험
상품유형	건강심사형(7, 10년)
고지사항	표준청약서 + X년(7 or 10년)이내 입원 / 수술 여부
갱신/비갱신	비갱신
상품 형태	① 해약환급금 미지급형 ② 표준형
보험기간	30년 만기, 90세 만기, 종신 만기 ※ 갱신형 특약은 5년 또는 10년만기, 최대 100세까지(단,주계약 이내) 갱신
납입기간	10·15·20·30년납(갱신형 특약은 전기납)
가입나이	만 15세 ~ 최대 60세
적용이율	3.25%(갱신형 특약은 2.25%)
보장내용(주계약)	일반사망



건강심사 - 우리WON하는 건강한보장보험

동양생명의 야심작! 건강하면 더 싸다!! 7년 or 10년 고지 추가 시

더~ 더 저렴한 보험료로 폭넓은 건강보장을 한번에!!



표준심사 - 우리WON하는 보장보험

암보장은 역시 동양생명!! 이제는 국내든 국외든 보장받는 중입자치료까지!!

오랜 기간 사랑받는 대표 건강보험 NEW내만보의 새 이름



간편심사 - 우리WON하는 간편한보장보험

더 간편한 3.0.5에서 업계 3.10.10 만큼이나 저렴한 3.6.5까지

약 8,148개의 경미질환도 예외인수 하는 대표 간편건강보험

[암보장플랜 설계 시]

※ 세 상품 모두 항암중입자방사선, 하이클래스 암주요치료비, 하이클래스 항암약물치료비등 보장 설계 가능

국내, 국외 보장 항암중입자방사선치료특약 출시

※대상상품: 우리WON하는(건강한,간편한)보장보험(3종 모두), 암치료는동양생명보험, 꿈나무우리아이보험

중입자치료의 장점

- ▶ 대부분의 암종에 적용가능한 치료법입니다.
- ▶ 부작용이 현저히 적은 치료법입니다.
(정밀타겟팅 및 브래그피크효과)
- ▶ 치료기간이 짧아 환자 편의성이 높은 치료법입니다.
→ 평균 12차례의 치료 시행
(기존방사선 치료는 평균 25회)



※ 출처: 연세암병원

중입자치료의 단점

- ▶ 비싼 비용과 접근성.
(12회 치료 기준 5,000만원 수준)
(세계에 100대가 채 안됨, 국내는 25년 06월 현재 세브란스병원 유일)



[기준: 해약환급금미지급형, 일반(건강)심사형, 항암중입자방사선치료 5,000만원, 항암방사선치료 1,000만원, 20년납, 종신]

구분	항암중입자방사선치료특약		항암방사선치료특약	
	남	여	남	여
가입한도	5,000만원		5,000만원	
40세	1,590원 (10년 고지:1,380원)	1,110원 (10년 고지:885원)	2,190원 (10년 고지: 1,884원)	3,663원 (10년 고지: 2,891원)
50세	2,090원 (10년 고지:1,805원)	1,230원 (10년 고지: 995원)	2,897원 (10년 고지: 2,481원)	4,115원 (10년 고지: 3,299원)
60세	2,630원 (10년 고지:2,300원)	1,285원 (10년 고지:1,075원)	3,723원 (10년 고지: 3,232원)	4,342원 (10년 고지: 3,590원)

※ 두 특약 모두 해외병원 치료 보장

타사비교

[기준: 해약환급금미지급형, 일반심사형, 50세, 각사 최대한도 합산, 20년납, 종신]

구분		동양생명	A사	B사	C사
연계조건		有	有	有	有
항암 중입자	가입	5,000만원	5,000만원	5,000만원	5,000만원
	한도	5,000만원	5,000만원	3,000만원	2,000만원
보험료	남	16,575원	29,670원	32,960원	57,383원
	여	21,805원	28,198원	25,400원	30,992원

※ 당사의 경우 항암중입자방사선치료 가입 시, 항암방사선·약물, 항암방사선치료비, 계속받는항암방사선·약물 중 한가지 의무부가

꿈의 암치료법

항암중입자방사선치료

국내든
국외든
최대 1억원



설계 예시

우리WON하는대로보장 3종 설계	가입금액
주계약	100만원
(무)항암중입자방사선치료특약	5,000만원
(무)항암방사선치료특약	5,000만원

※ (무)항암중입자방사선치료특약 타사 합산한도 X

보험료 예시

[기준: 해약환급금미지급형, 20년납, 종신만기, 월납]

보험료	건강심사 (10년 고지)		표준심사		간편심사 (365)	
	남	여	남	여	남	여
40세	12,475원	16,769원	14,393원	20,971원	15,989원	23,869원
50세	16,472원	19,393원	19,091원	23,864원	21,385원	27,387원
60세	21,616원	21,634원	25,781원	25,810원	28,415원	29,856원

※ 단 최소보험료 2만원

큰돈드는 비급여 치료, 정~말 저렴한 보험료로 보장 하이클래스 암주요치료비 / 하이클래스 항암약물치료비 출시

※대상상품: 우리WON하는(건강한,간편한)보장보험(3종 모두), 암치료는동양생명보험, 꿈나무우리아이보험

구분	보장 대상	비고
(무)하이클래스 암주요치료비특약	1. 비급여(전액본인부담 포함) 암 수술 2. 비급여(전액본인부담 포함) 항암약물치료 3. 비급여(전액본인부담 포함) 항암방사선치료	최대 2,000만원 (연간1회한, 최대10년)
(무)하이클래스 항암약물치료비특약	비급여(전액본인부담 포함) 항암약물치료	최대 3,000만원 (연간1회한, 최대10년)



[기준: 해약환급금미지급형, 일반(건강)심사형, 가입금액 1,000만원, 종신(100세), 20년납, 월납]

구분	보험료 비교		동양생명	A사	B사	C사	D사
하이클래스 암주요치료비	50세	남	4,840원 (10년 고지: 4,340원)	5,500원	5,580원	4,980원	5,080원
		여	4,430원 (10년 고지: 3,920원)	4,280원	4,280원	4,370원	4,220원
	60세	남	6,540원 (10년 고지: 5,960원)	7,440원	7,450원	6,400원	6,370원
		여	4,340원 (10년 고지: 4,120원)	4,430원	4,230원	4,690원	4,130원
하이클래스 항암약물치료비	50세	남	3,590원 (10년 고지: 3,070원)	4,020원	4,080원	3,840원	3,700원
		여	3,370원 (10년 고지: 2,650원)	3,210원	3,210원	3,520원	3,160원
	60세	남	4,850원 (10년 고지: 4,180원)	5,430원	5,430원	4,940원	4,640원
		여	3,290원 (10년 고지: 2,670원)	3,330원	3,170원	3,780원	3,090원

※ 본 자료는 사내 교육을 목적으로 제작 · 사용하는 편집자료로서, 고객에게 교부하거나 배포할 수 없으며, 보험안내자료광고(선전물)로 오인토록 사용하는 것은 법규에 의해 책임을 묻고 있습니다.

[기준: 해약환급금미지급형, 20년납, 종신 만기, 월납]

보험료	건강심사 (10년 고지)		표준심사		간편심사 (365)	
	남	여	남	여	남	여
50세	48,379원	45,747원	55,143원	54,753원	60,819원	62,304원
60세	65,381원	49,003원	73,579원	56,095원	83,501원	64,378원



“
남자 50세 기준
월 보험료 **48,379** 원이면
한번에 준비 OK !!
”



암주요치료비! 상급종합병원 & 국립암센터에 이어 원자력 병원도 보장!!

※대상상품: 우리WON하는(건강한,간편한)보장보험(3종 모두), 암치료는동양생명보험, 꿈나무우리아이보험

이전

① 암주요치료비


② 암, 기타피부암, 갑상선암 주요치료비

변경

① 암주요치료비 (동일)

② 기타피부암, 갑상선암 주요치료비

헛갈리셨죠?
동양생명도 설계하시기 편하도록
“암”과 “기타피부암 및 갑상선암”으로 분리!



[기준: 해약환급금미지급형, 일반(건강10년 고지형)심사형, 가입금액 암: 1,000만원, 기갑: 200만원, 50세 종신(100세), 20년납, 월납]

암주요치료비	보험료	동양생명	A사	B사	C사	D사	E사
암 주요치료비	남	24,000원(21,590원)	36,300원	29,050원	27,890원	28,380원	26,690원
	여	17,960원(15,970원)	28,240원	20,660원	19,800원	19,300원	15,390원
기·갑 주요치료비	남	334원(296원)	412원	370원	458원	478원	484원
	여	691원(603원)	800원	358원	752원	762원	856원
합계	남	24,334원(21,886원)	36,712원	29,420원	28,348원	28,858원	27,174원
	여	18,651원(16,573원)	29,040원	21,018원	20,552원	20,062원	16,246원

상급종합병원 암주요치료비	보험료	동양생명	A사	B사	C사	D사	E사
암 주요치료비	남	15,390원(13,830원)	24,870원	21,010원	19,010원	19,630원	21,390원
	여	11,490원(10,190원)	19,550원	15,070원	13,700원	11,390원	14,540원
기·갑 주요치료비	남	212원(187원)	282원	256원	302원	356원	140원
	여	429원(374원)	544원	254원	490원	634원	418원
합계	남	15,602원(14,017원)	25,152원	21,266원	19,312원	19,986원	21,530원
	여	11,919원(10,564원)	20,094원	15,324원	14,190원	12,024원	14,958원

※ 당사 건강심사 10년 고지형 보험료 괄호()안 표기 ※ 상급종합병원 암(기·갑 제외)주요치료비, 상급종합병원 기·갑 주요치료비 설계 시 상급종합병원, 국립암센터, 원자력병원 보장

건강심사형은 체증형 고.고.당.대.통 으로 더 든든하게

계약일로부터 10년 이후



고혈압

최대 450만원



고지혈증

최대 75만원




당뇨

최대 450만원



대상포진

최대 750만원



통풍

최대 750만원

[기준: 해약환급금미지급형, 건강심사형(10년), 최대가입한도 기준, 20년납(갱신형의 경우 전기납), 50세, 종신만기, 월납]

구분	당사 최대 가입한도		보험료	
	가입시점 최대한도	10년 이후 보장금액 (150%체증)	남	여
고혈압(원발성)약물치료	300만원	450만원	8,736원	7,584원
이상지질혈증(고지혈증포함)진단(갱)	50만원	75만원	1,982원	2,796원
당뇨진단특약	300만원	450만원	10,377원	7,086원
대상포진진단특약	500만원	750만원	13,030원	16,895원
통풍진단특약	500만원	750만원	6,170원	1,260원

가입한도 타사 비교	동양생명		A사	B사	C사
	가입 시점	10년 이후 시점			
고혈압(원발성)약물치료	300만원	450만원	100만원	300만원	100만원
이상지질혈증(고지혈증포함)진단(갱)	50만원	75만원	-	100만원	-
당뇨진단특약	300만원	450만원	200만원	300만원	400만원
대상포진진단특약	500만원	750만원	200만원	200만원	100만원
통풍진단특약	500만원	750만원	200만원	200만원	100만원

※ 본 자료는 사내 교육을 목적으로 제작 · 사용하는 편집자료로서, 고객에게 교부하거나 배포할 수 없으며, 보험안내자료광고(선전물)로 오인토록 사용하는 것은 법규에 의해 책임을 묻고 있습니다.



추천플랜

중입자 + 하이클래스 암 보장플랜

상품명	가입금액
주계약	100만원
항암중입자방사선치료	5,000만원
항암방사선치료	5,000만원
하이클래스암주요치료비	2,000만원
하이클래스항암약물치료비	3,000만원
상급종합병원(기·갑제외)주요치료비	1,000만원
상급종합병원 기·갑 주요치료비	200만원

[기준: 해약환급금미지급형, 20년납, 종신만기, 월납, 단위: 원]

보험료	건강심사 (10년 고지형)		표준심사		간편심사 (365)	
	남	여	남	여	남	여
40세	36,492	41,432	41,279	50,547	45,169	57,641
50세	48,379	45,747	55,143	54,753	60,819	62,304
60세	65,381	49,003	73,579	56,095	83,501	64,378

만성질환(고고당대통)체증형 보장플랜

상품명(체증형)	가입금액	
	설계 시점	10년 이후 보장 금액
고혈압(원발성)약물치료	300만원	450만원
이상지질혈증(고지혈증포함)진단(갱)	50만원	75만원
당뇨진단	300만원	450만원
대상포진진단	500만원	750만원
통풍진단	500만원	750만원

[기준: 해약환급금미지급형, 건강심사형(10년), 20년 납(갱신형의 경우 전가납) 종신만기, 월납, 단위: 원]

보험료	건강심사 (10년 고지형)	
	남	여
40세	40,346	33,679
50세	42,557	37,524
60세	42,598	36,826

■ 주요 특약 가입한도

구분	가입한도		합산한도	가입한도
	건강, 표준, 간편(325~365)			간편(305,315)
항암중입자방사선치료특약	5,000만원		-	1,000만원
항암방사선치료특약	5,000만원		5,000만원	1,000만원
항암방사선·약물 _ 기갑제외	2,000만원	합산 2,000만원		800만원
항암방사선·약물	2,000만원			200만원
계속받는항암방사선약물(1회한)	1,000만원		1,000만원	100만원

※ 항암중입자방사선치료특약 가입 시, 항암방사선·약물, 항암방사선치료비특약, 계속받는항암방사선·약물(1회한) 중 한가지 이상 의무부가

※ 항암방사선치료특약 타사 합산한도 1억원(항암중입자방사선치료는 타사 합산한도 X)

구분	변경 전		변경 후			
	가입한도		가입한도		합산한도	가입한도
			건강, 표준, 간편(325~365)			간편(305,315)
하이클래스항암약물치료비	(신설)		3,000만원		6,000만원	-
하이클래스암주요치료비			2,000만원	합산 4,000만원		-
암(기·갑 제외)주요치료비	2,000만원	5,000만원	1,000만원			
상급종합병원 II 암(기·갑 제외)주요치료비	4,000만원		2,000만원			1,000만원
암(기·갑)주요치료비	400만원	1,000만원	400만원		800만원	200만원
상급종합병원 II 암(기·갑)주요치료비	800만원		400만원			200만원

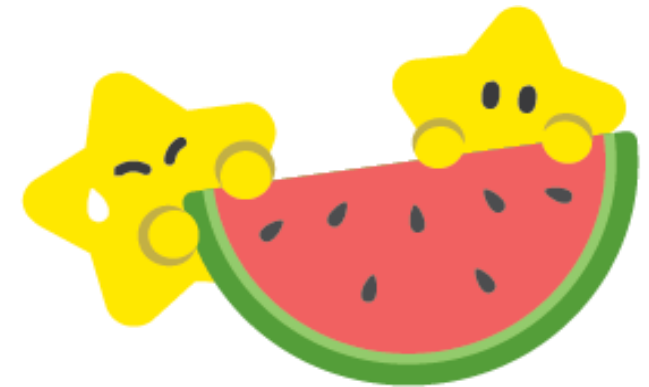
※ 암(기·갑 제외)주요치료비, 상급종합병원 암(기·갑 제외)주요치료비 최소 가입금액 5백만 이상

※ 암주요치료 (기·갑제외) : 기·갑 주요치료 = 5 : 1 이하 설계 ※ 하이클래스암주요치료비 가입시, 비급여(하이클래스)항암약물치료비,[암(기·갑 제외)주요치료비 또는 상급종합병원암(기·갑 제외)주요치료비]의무부가

※ 하이클래스암주요치료비특약 가입 시 하이클래스항암약물주요치료비 가입금액 1:1 이상 의무부가 ※ 하이클래스암주요치료비, 하이클래스항암약물주요치료비 간편 3.0.5, 3.1.5 가입불가

25년 07월 주요상품안내②

▶ 메가히트!! 더 업그레이드된 남다른 노치원 보장의 (무)수호천사 치매간병은동양생명보험 안내





보험료도
해약환급률도



타사 합산한도 안보는 주·야간보호(60), 복지용구보장(30)

⇨ 업계 최저수준 보험료로 든든한 노치원 보장

판매량이 입증하는
 노치원 보장

(노인들이 다니는 유치원)

▶ 가입한도 및 보험료

[기준: 해약환급금일부지급형, 90세 만기, 20년납, 남자, 보험료 예시 가입금액 10만원]

구 분	최대가입한도	보험료	
		50세	60세
장기요양(1~인지지원등급)주·야간보호	60만원	781원	1,144원
장기요양(1~인지지원등급)복지용구	30만원	1,788원	2,597원

▶ 타사비교 (주요 장기요양보장)

[최대 가입한도]

구분	동양생명	A생명	B사	C사	D사
주·야간보호	60만원	60만원	40만원	50만원	30만원
복지용구	30만원	20만원	20만원	20만원	-
방문요양	30만원	-	-	10만원	10만원
시설 급여	100만원	50만원	100만원	70만원	30만원
재가 급여	100만원	50만원	80만원	20만원	10만원
인지지원진단비	1,000만원	100만원	100만원	500만원	500만원

👍 추천플랜



놀라운 동양생명의 노치원+복지용구 보장
재가급여보장 맛집도 여깁니다~

 **매월 110세까지
120만원**
보장플랜

주계약	가입금액
주계약	100만원
장기요양(1~인지지원등급)주·야간보호보장	60만원
장기요양(1~인지지원등급)복지용구보장	30만원
장기요양(1~5등급)재가급여보장	30만원

▶ 보험료 예시

구분	남	여
40세	21,927원	42,938원
50세	30,249원	58,360원
60세	43,835원	81,055원

▶ 해약환급률 예시 (여자 50세)

[기준: 해약환급금일부지급형, 20년납, 주계약 종신, 특약 110세 만기]

1년 시점	5년 시점	10년 시점	20년 시점	30년 시점	40년 시점
4만원	137만원	313만원	1,461만원	1,785만원	1,257만원
6.26%	39.22%	44.80%	104.35%	127.50%	89.75%



추천플랜

▶ 장기요양서비스 업셀링 추천플랜

주계약	가입금액
주계약	100만원
장기요양(1~인지지원등급)주 · 야간보호보장	40만원
장기요양(1~인지지원등급)복지용구보장	30만원
장기요양(1~5등급)방문요양보장	30만원
보험료납입면제(장기요양1~5등급)	-

[기준: 해약환급금일부지급형(저해지)20년납, 월납, 해약환급률: 남자 50세 종신(110세)만기 기준 예시]

구분	90세 만기		종신 만기(특약 110세 만기)		
	남	여	남	여	
40세	15,341원	27,616원	18,617원	36,427원	
50세	21,351원	37,903원	25,968원	50,046원	
60세	32,884원	58,172원	40,117원	76,883원	
남자 50세	5년	10년	20년	30년	40년
해약환급률	36.90%	42.05%	96.01%	123.54%	102.56%

※ 단 최소보험료 2만원

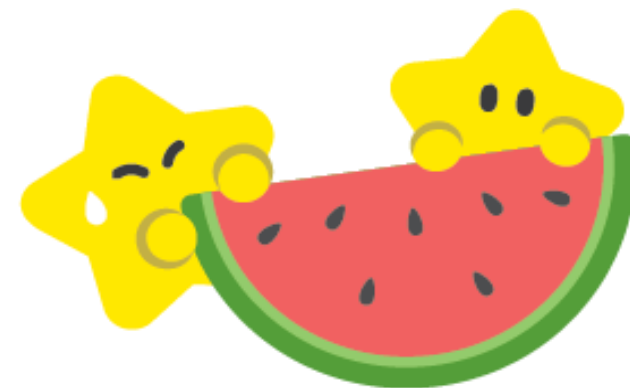
“
남자 50세도
월 보험료 **25,968원**이면
한번에 준비 OK !!
[기준: 저해지(해약환급금일부지급형), 20년납, 종신만기]”



25년 07월 주요상품안내③

▶ 사망보험금이 무려 5배 체증하는

(무)수호천사 5배더 행복한종신보험



- 종신보험은 피보험자의 사망을 보장하는 보장성보험으로 저축 (연금) 목적에는 적합하지 않습니다.
- 일반사망보험금은 고의적 사고 및 2년 이내 자살의 경우 지급이 제한됩니다.
- 중도해약시 환급금이 이미 납부한 보험료보다 적거나 없을 수 있습니다.
- 체증형 종신보험은 동일한 보장내용의 표준형 종신보험에 비해 사망보험금이 증가하는만큼 보험료가비쌀수있습니다.
- (저)해약환급형 종신보험은 해약환급금이 표준형상품보다적거나 없을 수 있습니다.



사망보험금이 5배 체증하는 (무)수호천사 5배더 행복한종신보험 출시

- ▶ 사망보험금 **500%** 체증
- ▶ 연금전환 이후에도 기본보험금의 **500%** 지급
(연금연액+사망보험금 기준)
- ▶ 10년 시점 해약환급률 남녀무관 **110%**^{*}
(15년 완납 시점 120%)

X5



* 일반심사형 25세 ~ 55세 해약환급률 기준(가입금액 무관)

5년납? 7년납? **이제는** 연금으로 더 받는 **15년납**

(무)수호천사 **5배더** 행복한 종신보험



구분	내용	
상품형태 / 고지형태구분	해약환급금 일부지급형 _ 일반심사형 / 간편심사형(3)	
납입기간 / 보험기간	15년납 / 종신 만기	
가입나이	25세 ~ 최대 65세	
이율유형	금리확정형	
적용이율	10년 이내 2.75% / 10년 초과: 2.0%	
납입면제	질병 및 재해 장해 50% 이상	
보장내용	구분	내용
	사망 보험금	~1년 경과 시점 계약해당일 전일 보험가입금액의 100%
		1년 경과 시점 계약해당일 ~11년 경과시점 계약해당일 전일 보험가입금액의 100% + 매년 30% 정액 체증
		11년 경과시점 계약해당일 ~15년 경과시점 계약해당일 전일 보험가입금액의 400% + 매년 20% 정액 체증
		15년 경과시점 계약해당일 ~ 보험가입금액의 500%
		(단, 간편심사형(3)의 경우 1년 이내 질병사망 시 50% 지급)

※ 본 자료는 사내 교육을 목적으로 제작 · 사용하는 편집자료로서, 고객에게 교부하거나 배포할 수 없으며, 보험안내자료광고(선전물)로 오인토록 사용하는 것은 법규에 의해 책임을 묻고 있습니다.



(무)수호천사

Better(5배 더) 행복한 종신보험

ONE Better

사망보장 Better

사망보험금이 더 빨리 체증 합니다.(가입 1년경과 시점부터 체증)
⇒ 20년? 25년? 동양생명은 15년 경과시점부터 500%

Two Better

해약환급률 Better

일정시점 이후 해약환급률이 고정?
⇒ 동양생명은 계속 올라갑니다~ (성별, 가입금액 무관)

Three Better

연금전환기능 Better

연금전환기능은 뻥하다?
⇒ 동양생명은 다양합니다
(5배플러스종신연금형, 암케어연금형, 종신연금형, 확정연금형 등)

Four Better

암보장 Better

암진단 시 10년간 무려 2배의 연금을 지급(암케어연금형 전환 시)
⇒ 연금전환 이후에도 이어지는 암 생활비 보장

Five Better

유연함 Better

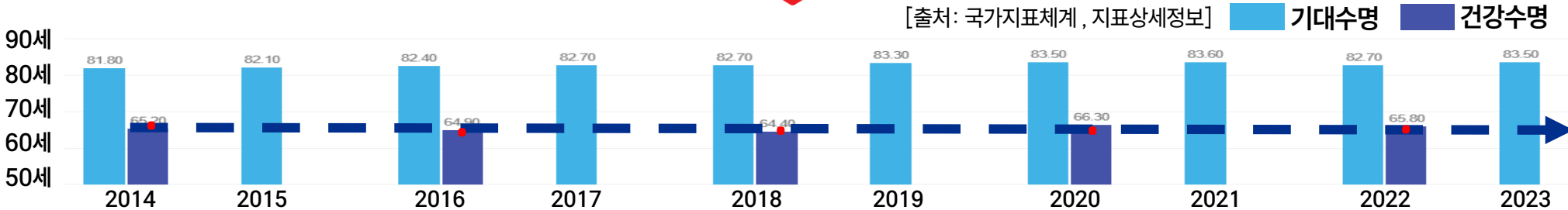
UL종신 전환이후에도 2.0%의 확정이율 운영
⇒ 피보험자 교체도 가능한 자녀를 위한 최고의 선물



[출처: 통계청, 생명표 2024]

구분	1970년	1980년	1990년	2000년	2010년	2019년	2023년
기대수명	62.3세	66.1세	71.7세	76.0세	80.2세	83.3세	83.5세

기대수명은 꾸준히 증가 하고 있습니다.



다만 건강수명은 그렇지 않습니다.



[출처: 국가암정보센터]

구분	0~14세	15~34세	35~64세	65세 이상
연령대별 암 환자 수 (단위10만명)	14	95.1	538	1,552
비율	0.6%	4.3%	24.5%	70.6%

거기 다 65세 이후 급격히 증가하는 암 발생률

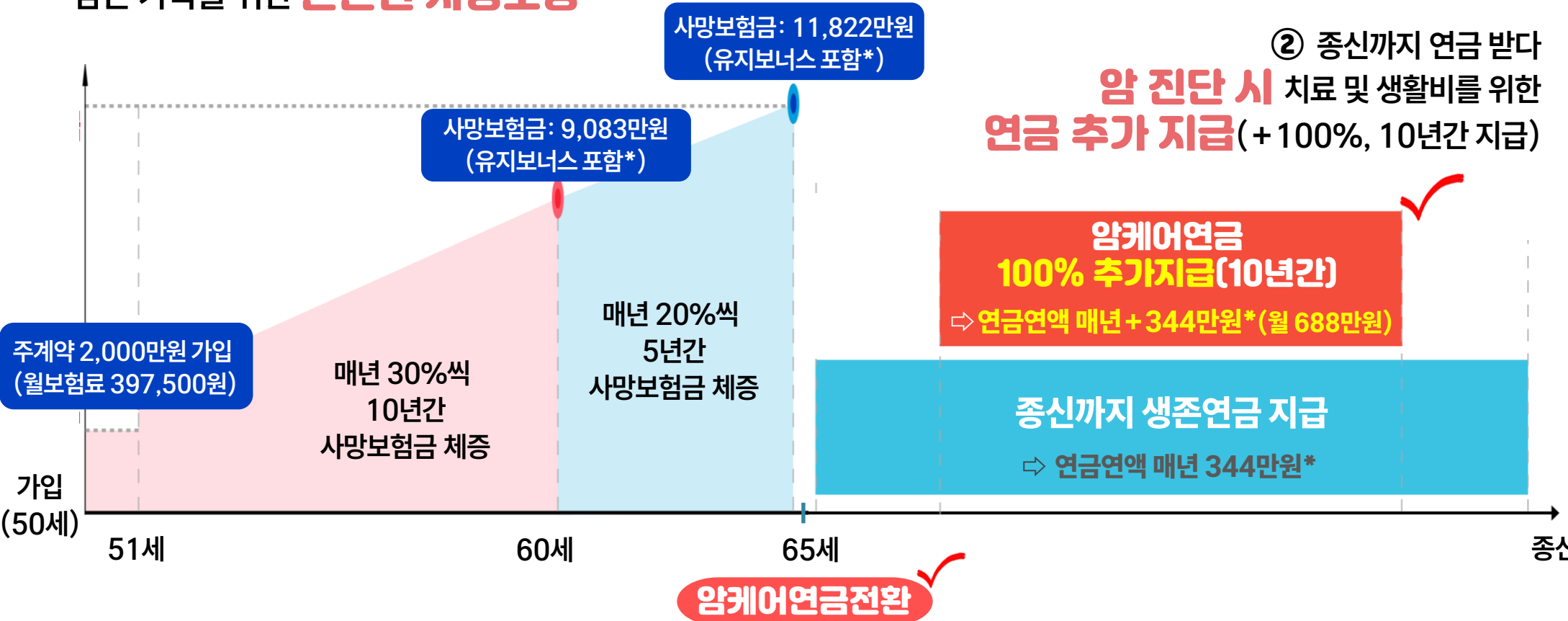


- ① 경제 활동기 가족을 위한 5배 든든한 사망보장
- ② 오래 살기에 걱정되는 노후 생활비
- ③ 나이 들수록 걱정되는 암



이 모든 걸 한번에 !!!

① 무려 500% 체증하는 사망보험금으로 남은 가족을 위한 든든한 사망보장



※ 10년 시점 유지보너스: 1,062만원, 15년 시점 유지보너스 613만원 ※ 연금연액 기준: 암케어연금형, 20년 보증, 2025년 05월 공시이율(2.45%) 가정 예시

[보험료 단위: 원]

구분		일반심사형				간편심사형(335)			
		40세		60세		40세		60세	
		남자	여자	남자	여자	남자	여자	남자	여자
보험료		165,820	148,450	238,200	216,510	173,580	154,490	248,970	223,430
해약환급률	10년 시점	110.0%	110.0%	105.0%	105.0%	107.0%	107.0%	102.0%	102.0%
	15년 시점	120.0%	120.0%	115.0%	115.0%	117.0%	117.0%	112.0%	112.0%

※ 10년, 15년 시점 해약환급률 남녀 25~55세 동일, 56세 ~ 65세 동일 (이원화)

경과 시점별 해약환급률 예시

[기준: 해약환급금일부지급형, 40세, 가입금액 1,000만원, 15년납, 종신 만기]

구분	일반심사형		간편심사형(335)	
	남자	여자	남자	여자
5년	41.8%	42.0%	41.8%	41.9%
7년	44.9%	45.2%	44.9%	45.0%
10년	110.0%	110.0%	107.0%	107.0%
11년	109.0%	109.1%	106.1%	106.2%
12년	108.2%	108.4%	105.6%	105.7%
13년	107.7%	108.1%	105.2%	105.4%
14년	107.5%	107.9%	105.0%	105.3%
15년	120.0%	120.0%	117.0%	117.0%
20년	122.4%	122.3%	119.2%	119.1%
40년	135.1%	134.4%	130.3%	129.9%



사망보험금으로도 연금으로도 **5배 더!!** [가입금액 기준 5배], [연금연액 + 사망보험금 기준]
납입완료 후 해약환급률도 **120% + UL종신 전환기능**까지
[남녀 동일 55세 이하 기준] [피보험자 교체가능]



⇒ 일반심사형

[기준: 일반심사형, 남자 40세, 15년납, 종신 만기, 월납, 연금전환: 60세 시점 5배플러스종신연금전환 가정 (주계약+특약전환)]

가입금액	월보험료	총납입보험료	10년 / 15년 해약환급금(률)	연금연액 (5배플러스종신연금전환)	보장자산(사망보험금)
1천만원	165,820원	2,984만원	2,188만원 / 3,581만원 (110.0% / 120.0%)	139만원	1,000 ~ 5,000만원
2천만원	331,640원	5,969만원	4,377만원 / 7,163만원 (110.0% / 120.0%)	279만원	2,000 ~ 1억원
3천만원	497,460원	8,954만원	6,566만원 / 10,745만원 (110.0% / 120.0%)	418만원	3,000 ~ 1억 5천만원
5천만원	829,100원	14,923만원	10,944만원 / 17,908만원 (110.0% / 120.0%)	698만원	5,000 ~ 2억 5천만원
1억원	1,658,200원	29,847만원	21,888만원 / 35,817만원 (110.0% / 120.0%)	1,396만원	1억원 ~ 5억원

※ 종신보험은 피보험자의 사망을 보장하는 보장성보험으로 저축(연금)목적에는 적합하지 않습니다.



배우자 또는 자녀로 **피보험자 변경** 가능!!

▷ **UL종신** 전환 후에도 **2.0%**의 이율 적용!!

[설계기준: 일반심사형, 남자 40세, 가입금액 1억원, 15년납, 종신만기, 55세 UL종신전환(자녀 25세), 월납]

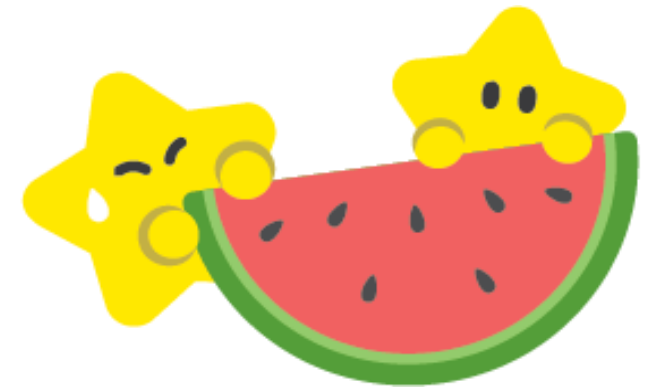


※ 종신보험은 피보험자의 사망을 보장하는 보장성보험으로 저축(연금)목적에는 적합하지 않습니다.
※ 계약자적립액에서 해약공제액을 차감한금액의 50%이하_세부내용 가입설계서 참조

25년 07월 주요상품안내④

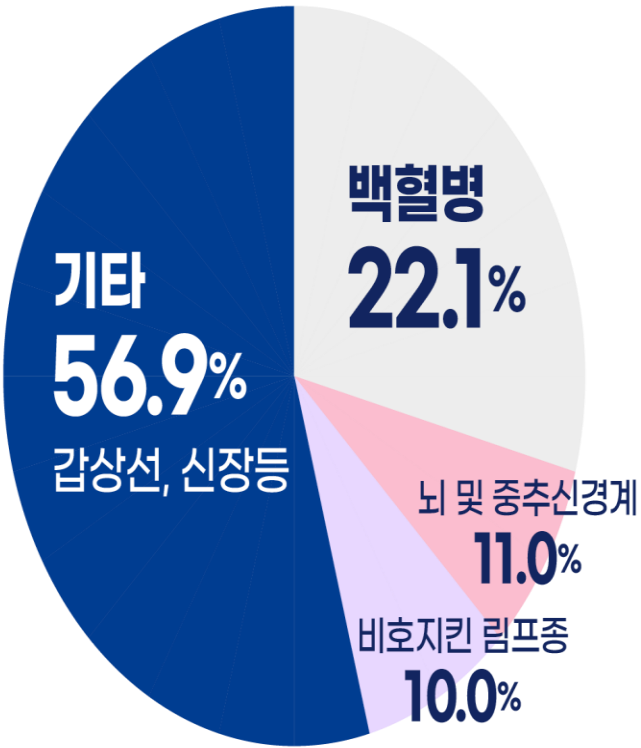
▶ 더~ 좋아진 동양생명 어린이보험

(무)수호천사 꿈나무우리아이보험 안내



소아암 환자현황

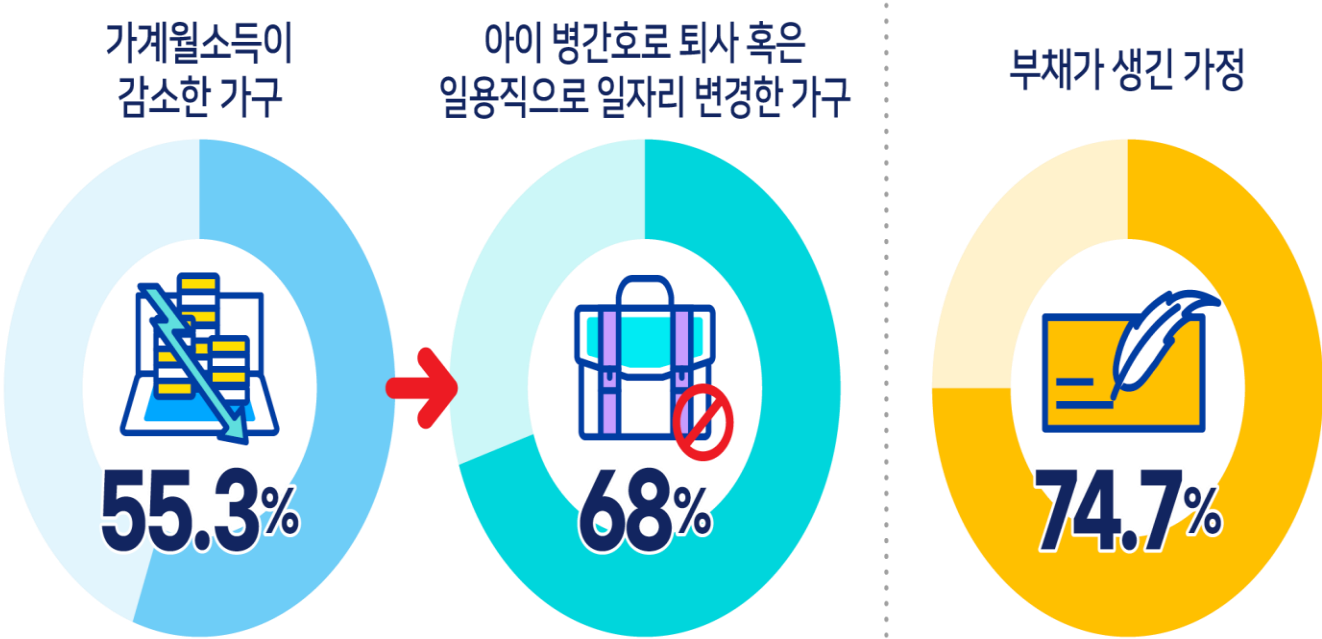
※ 출처: 건강보험심사평가원



"소아암 치료 평균 3년,
투병기간 1인당 평균 치료비 1,903만원"

4대 중증질환 환자의 가정 가계소득 변화

※ 4대 중증질환: 암, 심장질환, 뇌혈관질환, 희귀난치성 질환



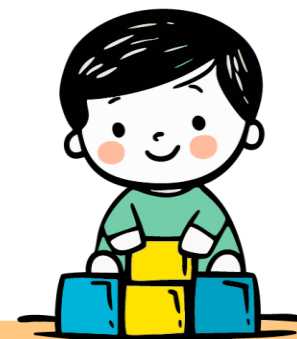
"준비없이 예기치 못한 상황이 찾아오면
마음도 가계도 흔들리게 됩니다."

그래서

꿈나무우리아이보험이 **확** 바꿨습니다

건강보험
주요특약
탑재

이 다양한 보장을
어린이보험으로도
가입할 수 있습니다.



항암방사선치료, 암 통원

뇌/심주요치료비

통합암진단비

1~3인실입원






입원간병인

질병수술

통합재해진단비

※ ① 해약환급금미지급형: 80세, 100세 만기 ② 표준형: 30세, 80세, 100세 만기 운영

※ 태아 ~ 15세 가입 가능 ※ 최소보험료 1만원

 암 진단/암 치료	<ul style="list-style-type: none">① 암진단비등 핵심담보 보험료 대폭인하(업계최저수준)② 연간 한도 없는 암통원비를 회당 최대 30만원 보장(상급종합병원 통원시)③ 든든한 방사선허암치료 최대 3,000만원, 계속받는 항암방사선치료도 최대 1,000만원 보장
 간병인사용/입원	<ul style="list-style-type: none">① 비갱신으로 간병인 사용비용도 연계조건 없이 5/2/2만원* 한도② 상급종합병원 1인실 입원비도 가입 시 최대 40만원, 1~3인실 입원비도 20만원 보장
 질병수술	<p>경증질환은 제외*하고 최대 200만원까지(상급종합병원 합산 기준) 업계 최저수준 보험료로 보장하는 질병수술비 특약</p>
 통합담보	<ul style="list-style-type: none">① 100세까지 최대 9회 보장하는 통합암 진단비(남: 8개그룹, 여: 9개그룹)② 연간 최대 21회 보장하는 통합재해진단비(경증, 중등증, 중증재해 각 7부위)
 뇌심주요치료비	<p>2대 질병 주요치료비 5,000만원 가입한도로 최대 10년 보장(최대 5억원 보장)</p>

※ 7대 질병 제외: 백내장, 대장용종, 후각특정질환, 피부종양, 특정피부질환, 하지정맥류, 유방의 장애 ※ 요양병원제외, 요양병원 / 입원간호·간병통합서비스 순

※ 본 자료는 사내 교육을 목적으로 제작·사용하는 편집자료로서, 고객에게 교부하거나 배포할 수 없으며, 보험안내자료광고(선전물)로 오인토록 사용하는 것은 법규에 의해 책임을 묻고 있습니다.

꿈나무 우리아이보험 신규 특약

※ 실손 가입자 입·통원 가입한도 괄호 표기

구분	신규 출시 특약명	가입한도	비고
항암방사선	꿈나무계속받는항암방사선·약물치료 (연간1회한)	1,000만	합산 3,000만
	꿈나무항암방사선·약물치료	2,000만	
	꿈나무항암방사선·약물치료_기타피부암,갑상선암제외	2,000만	
암통원	꿈나무상급종합병원암(소액암제외)통원 / 꿈나무상급종합병원암통원	30만/30만(21만/21만)	합산 30만
	꿈나무암통원 / 꿈나무암(소액암제외)통원	7만/10만(4만/7만)	
통합 진단	꿈나무통합암진단	5,000만	
	꿈나무통합재해진단	500만	
2대질병주요치료비	꿈나무2대질병주요치료비	2,000만	합산 5,000만
	꿈나무상급종합병원2대질병주요치료비	4,000만	
간병인	꿈나무입원간병인사용_1형	5만	
	꿈나무입원간병인사용_2형	2만	
입원	꿈나무상급종합병원1인실입원 / 꿈나무상급종합병원1~3인실입원	40만/20만(28만/14만)	합산 60만 (다 태아 가입불가)
	꿈나무종합병원1인실입원 / 꿈나무종합병원1~3인실입원	20만/10만(14만/7만)	
수술	꿈나무상급종합병원질병수술 / 꿈나무상급종합병원질병수술(특정7대질병제외)	70만/100만	합산 150만
	꿈나무질병수술 / 꿈나무질병수술(특정7대질병제외)	40만/100만	합산 100만

※ ① 암(소액암제외)진단 1억 → 2억, ② 소액암진단: 2천만 → 4천만, ③ 고액치료비암 3억원 → 2억원으로 가입한도 변경
※ 특약명에 “무배당”, “특약” 표기 생략 ※ 최소보험료: 10,000원(단, 독감치료특약 가입시 15,000원)



■ 어린이보험 주요특약 보험료 비교

[기준: 해약환급금미지급형, 남자 1세, 20년납 100세 만기(질병휴유장해 80세 만기), 월납]

담보명	가입금액	수호천사동양생명	A사	B사	C사
질병후유장해(3~100%)	1,000만원	1,088원	2,321원	1,120원	1,330원
암진단비(소액암제외)	1,000만원	5,065원	5,619원	5,180원	5,310원
항암방사선약물치료비	1,000만원	3,509원	4,660원	4,600원	5,220원
암통원	5만원	710원	2,265원	1,690원	5,035원
상급종합병원 암통원	5만원	500원	1,535원	1,050원	1,625원
질병수술비	10만원	1,088원 (7대질병제외: 546원)	1,569원	1,348원	884원
질병/상해(1~5종)수술비 (5종기준)	300만원	5,028원	6,265원	5,585원	4,226원
상급종합병원 1인실 입원(질병+상해)	10만원	250원	316원	-	261원
종합병원 1인실 입원(질병+상해)	10만원	800원	1,610원	-	1,640원



추천플랜

꿈나무 암 보장 플랜

상품명	가입금액
주계약(재해장해)	1,000만원
통합암진단	1,000만원
소액암진단	200만원
항암방사선·약물치료	1,500만원
항암방사선·약물치료(기갑제외)	1,500만원
계속받는항암방사선·약물치료(연간1회)	1,000만원

[기준: 20년납 100세 만기, 월납]

구분	해약환급금미지급형		만기환급형	
	남	여	남	여
1세	29,560원	25,199원	40,948원	33,834원
5세	32,631원	27,915원	45,156원	37,373원
15세	43,124원	37,058원	58,703원	48,602원

꿈나무 임 · 통원비 플랜

상품명	가입금액
주계약(재해장해)	1,000만원
상급종합병원 1인실 입원	40만원
상급종합병원 1~3인실 입원	20만원
종합병원 1인실입원	20만원
종합병원 1~3인실입원	10만원
입원간병인사용 _ 입원간병인사용급여	5만원
입원간병인사용 _ 간호간병통합서비스급여	2만원
암통원	7만원
암(소액암제외)통원	10만원
상급종합병원 암통원	13만원

[기준: 20년납 100세 만기, 월납]

구분	해약환급금미지급형		만기환급형	
	남	여	남	여
1세	19,193원	20,252원	24,975원	26,371원
5세	18,667원	19,860원	25,395원	26,913원
15세	22,886원	42,645원	31,336원	33,593원

※ 특약명에 “무배당 꿈나무”, “특약” 표기 생략



30세 만기 종합보장플랜

[기준: 표준형, 30세 만기(일부 갱신형), 20년납(갱신형 전기납), 월납, 단위: 만원]

담보명	가입금액	담보명	가입금액
주계약	5,000	상급종합병원1~3인실 입원	20
암진단비(소액암제외)진단비	1,000	상급종합병원 1인실 입원	40
통합암진단	1,000	종합병원1~3인실 입원	10
소액암진단비	400	종합병원 1인실 입원	20
고액치료비암진단	2,000	입원간병인 _ 입원간병인사용급여형	5
암치료	1,000	입원간병인 _ 간호간병통합서비스사용급여형	2
방사선허암약물치료 / 기갑제외	1,000/1,000	상급종합병원질병수술/특정7대질병제외	70/30
특정면역항암약물허가치료(5년갱신)	5,000	질병수술 / 특정7대질병제외	40/60
표적항암약물허가치료(10년갱신)	5,000	질병/재해 보장	1,000/1,000
항암양성자방사선치료(10년갱신)	3,000	질병장해보장(3~100%형)	1,000
항암세기조절방사선치료(10년갱신)	2,000	독감치료보장(20년갱신)	20
항암호르몬약물허가치료(10년갱신)	50	만성질환보장	1,000
암다빈치로봇수술 1형/2형(10년갱신)	2,000/500	꿈나무수족구(20세까지보장)	10
상급종합병원 암통원/암(소액암제외)통원 / 암통원	13/10/7	첫날부터입원	5
보험료납입면제 _ 암납입면제형	자동산출	2대질병주요치료비 / 상급종합병원	1,000/1,000



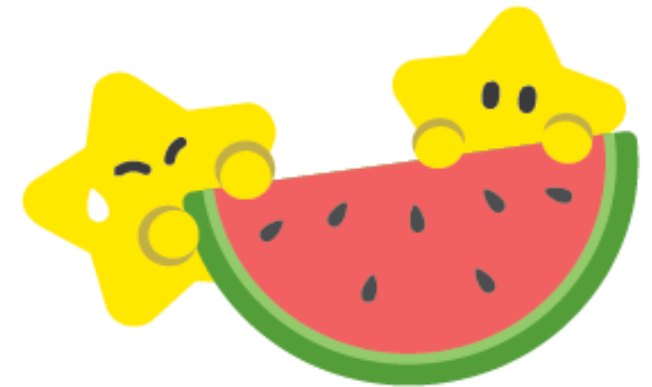
이 많은 보장을 다 가입해도
월 32,729원!!(남자 1세 기준)

구분	보험료	
	남	여
1세	32,729원	30,472원
5세	25,926원	24,130원*

※ 특약명에 “무배당 꿈나무”, “특약” 표기 생략 ※ 여자5세 보험료 예시는 특정면역항암약물허가치료 제외
※ 본 자료는 사내 교육을 목적으로 제작 · 사용하는 편집자료로서, 고객에게 교부하거나 배포할 수 없으며, 보험안내자료광고(선전물)로 오인토록 사용하는 것은 법규에 의해 책임을 묻고 있습니다.

25년 07월 기타안내

- 판매중지, 가입금액 축소, 의무부가기준 변경 안내



■ 판매중지

판매중지 상품명	비고
계속받는비급여항암방사선약물치료특약A1(연간1회한)	하이클래스암주요치료비 및 하이클래스항암약물치료비로 대체
비급여항암방사선약물치료특약A1	
비급여항암방사선약물치료특약A1 _ 기타피부암,갑상선암제외	

■ 가입금액 변경(치매간병은동양생명보험)

구분		변경 전	변경 후	
		가입나이	가입나이	
		~70세	~70세	71세~
1-인지지원등급	주·야간보호	80만원	60만원	20만원
구분		변경 전	변경 후	
		가입나이	가입나이	
		~70세	~65세	66세~
1-인지지원등급	복지용구	40만원	30만원	15만원
1-5등급	방문요양	30만원	30만원	15만원
	재가급여	100만원	100만원	50만원
	생활자금	40만원	40만원	20만원
최소보험료		2만원	2만원 *주·야간보호보장 + 복지용구, 방문요양 → 100만원 초과 시 최소보험료 4만원	

■ 의무부가 기준 변경

대상특약	의무부가 특약	
	이전	변경
항암양성자방사선치료특약(갱신형), 항암세기조절방사선치료특약(갱신형)	방사선항암약물특약 의무부가	방사선항암약물특약, 항암방사선치료비특약, 계속받는항암방사선약물(1회한) 중 한가지 이상

※ 본 자료는 사내 교육을 목적으로 제작 · 사용하는 편집자료로서, 고객에게 교부하거나 배포할 수 없으며, 보험안내자료광고(선전물)로 오인토록 사용하는 것은 법규에 의해 책임을 묻고 있습니다.

감사합니다



교GA영업1팀 202506-002호, 2025.06.27